



Adresse:  
LAROMA  
Hauptwilerstrasse 17  
9205 Waldkirch  
Schweiz

Kontakt:  
Telefon: 071 383 49 49  
E-Mail: [logistik@laroma.ch](mailto:logistik@laroma.ch)

## Übersicht

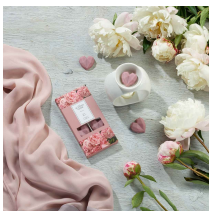
# Peony Wax Melts 225g Ashleigh Burwood



Produktnummer: 127766

## Preis

Preise exkl. MwSt. zzgl. Versandkosten



Erstellt am 14.03.2025.

Dieses Dokument stellt kein Angebot da. Es gelten die aktuellen Preise im Online-Shop.

\* Alle Preise exkl. gesetzl. Mehrwertsteuer



Adresse:  
LAROMA  
Hauptwilerstrasse 17  
9205 Waldkirch  
Schweiz

Kontakt:  
Telefon: 071 383 49 49  
E-Mail: [logistik@laroma.ch](mailto:logistik@laroma.ch)

## Beschreibung

Peony Wax Melts 225g Ashleigh Burwood

Die Scented Home Kollektion freut sich, unsere Wax Melts für 2023 zu präsentieren.

Ein wunderschönes Bouquet von Pfingstrosen mit einem Hauch von knackigem rotem Apfel, zartem Moschus und blumigen Jasminblüten, Nelken und samtigen Rosen.

Unsere neuen Wachsschmelzen werden in Schachteln mit acht einzelnen Schmelzen in Form von bezaubernden Herzen angeboten, wobei jede Packung bis zu 80 Stunden Duft liefert. Die Wachsschmelzen werden aus farbenfrohem Wachs hergestellt, das zu jedem schönen Duft passt. Sie können in unseren Keramikbrennern verwendet werden und bieten den Kunden eine alternative Möglichkeit, die meistverkauften Düfte der The Scented Home-Kollektionen zu genießen.

Verwenden Sie sie mit unseren Ölbrennern für das ultimative Dufterlebnis.

Zusätzliche Informationen:

- Gewicht: 225 g
- Abmessungen: 17 x 9 x 2 cm
- Duft-Typ: Blumig
- Duftnoten: Peony
- Produkttyp: Wachsschmelzen
- Kollektion: The Scented Home
- Produktlebensdauer/Brenndauer: Jede Herzschnmelze hat eine Brenndauer von bis zu 10 Stunden
- Produktinhalt: 8\* 8g Wachsschmelzen
- Farbe: Weiß

## Produktinformationen

<b>Marke:</b>	Ashleigh & Burwood
<b>Produktart:</b>	Duftwachs
<b>Themen / Anlässe:</b>	Erfrischung / Aktivierung

Erstellt am 14.03.2025.

Dieses Dokument stellt kein Angebot da. Es gelten die aktuellen Preise im Online-Shop.

\* Alle Preise exkl. gesetzl. Mehrwertsteuer